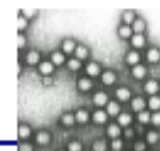


## INgezim RABBIT R.17.RHD.K1



**INgezim RABBIT** – иммуноферментный анализ, основанный на непрямом методе. В реакции используются белок А, конъюгированный с пероксидазой, и рекомбинантный антиген (белок VP1) RHDV (вируса геморрагической болезни кроликов).

### ПРИНЦИП ДЕЙСТВИЯ

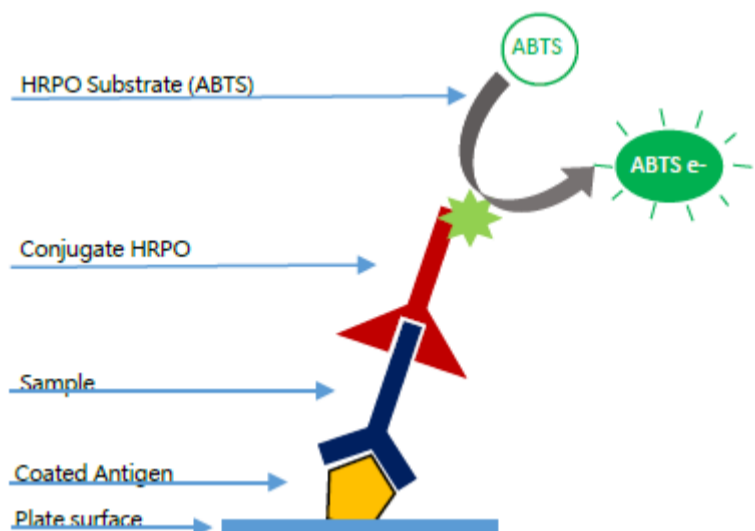
1. Лунки планшета покрыты антигеном RHDV (рекомбинантный белок VP1). Вносят образцы сыворотки и инкубируют.
2. Если образцы содержат специфические антитела к RHDV, они будут связываться с антигеном.
3. Белок А-РО в конъюгате связывается с Ig, ранее связанными с антигеном. Связывание обнаруживают по развитию колориметрической реакции после добавления субстрата.

### ПРИМЕНЕНИЕ

Обнаружение и / или титрование специфических антител к RHDV в образцах сыворотки кролика.

### ИНТЕРПРЕТАЦИЯ РЕЗУЛЬТАТОВ

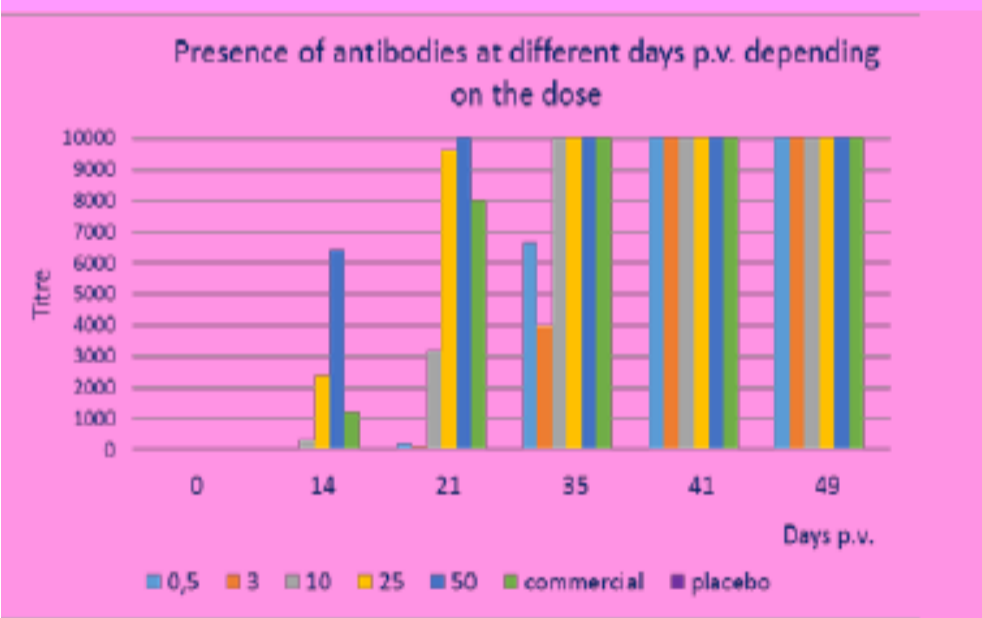
Интерпретацию проводят по одному значению Cut Off. Образцы с ОП выше значения Cut Off являются положительными, а с ОП меньше значения Cut Off отрицательными. Титр образца будет последним разведением образца, показывающим ОП выше Cut Off.



## ВАЛИДАЦИЯ

### АНАЛИТИЧЕСКАЯ ЧУВСТВИТЕЛЬНОСТЬ

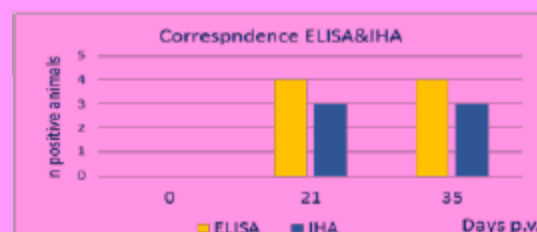
Из исследований, проведенных на животных, вакцинированных внутримышечно и анализируемых в течении 36 дней после вакцинации, можно сделать вывод, что INGEZIM RHDV способен обнаруживать специфические антитела к VP60 с 14-го дня в зависимости от вакцины и используемой дозы. (0,5-3-10-25-50 нг; коммерческая вакцина).



### КОРРЕЛЯЦИЯ С РЕФЕРЕНСНОЙ РТГА:

#### • Опыт 1:

Сравнивали титры, полученные с помощью обеих методик в разные дни после вакцинации от 4 перорально вакцинированных животных. В этом исследовании было отмечено, что INGEZIM RHDV способен обнаруживать специфические антитела у всех исследованных животных с 21 дня после вакцинации, в то время как РТГА обнаружил антитела у 3 животных.



#### • Опыт 2:

Панель из 150 полевых сывороток была проанализирована INGEZIM RHDV и РТГА. Установлено, что INGEZIM RHDV показал чувствительность 99% по отношению к РТГА и 86% специфичности. Таким образом, метод ИФА способен обнаруживать специфические антитела раньше, чем РТГА, как это и было продемонстрировано в других исследованиях.

### СОСТАВ КОМПЛЕКТА

- Микротитрационные планшеты из 96 лунок, покрытые антигеном
- Флаконы с положительным контролем
- Флаконы с отрицательным контролем
- Флаконы с конъюгатом пероксидазы (-20°C)
- Бутылка с моющим раствором
- Бутылка с разбавителем
- Бутылка со стоп-раствором
- Бутылка с Субстрат (ABTS)
- Бутылка с буфером субстрата



PRODUCT MANUFACTURED BY INGENASA  
SPANISH REGISTRATION NO:3198 RD



IT-73840 ISO 14001:2015 ISO 9001:2015  
IT-73780IT- 9191.INGE9 9175.ING29

SHELF LIFE: **18 months**  
Stored at 2°C-8°C