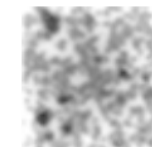


INgezim CPV DAS R.15.CPV.K2



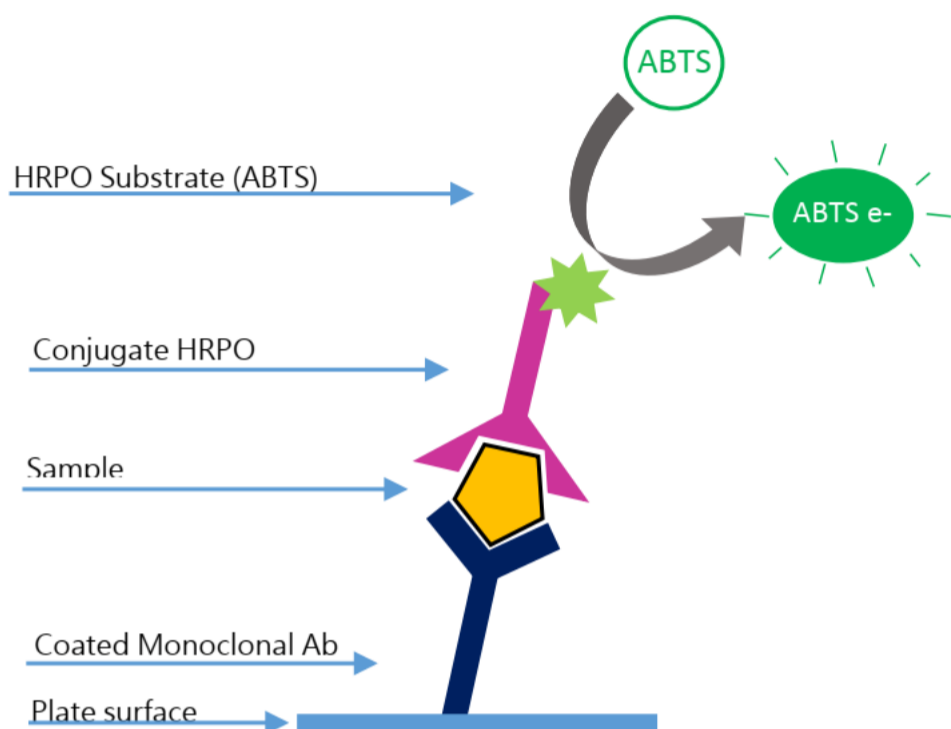
INgezim CPV DAS - набор для иммуноферментного анализа, основанный на методе двойного сэндвича антител. В реакции используются моноклональные антитела, специфические белку VP2 парвовируса собак (CPV).

ПРИНЦИП ДЕЙСТВИЯ

1. Дно лунок планшета покрыто моноклональными антителами, специфическими белку VP2 CPV. В лунки вносят образцы и планшет инкубируют.
2. Если образцы содержат CPV, то антиген свяжется со специфическими моноклональными антителами.
3. После инкубации в лунки добавляют MAb-biotin, специфические белку VP2 CPV. Они свяжутся с ранее связавшимся антигеном из образца.
4. Для усиления реакции вносят streptavidine-HRPO.
5. Связывание обнаруживают по развитию колориметрической реакции после добавления субстрата, специфического пероксидазе.

ПРИМЕНЕНИЕ

Обнаружение белка VP2 CPV (тип 2, 2a и 2b) в образцах фекалий.



ИНТЕРПРЕТАЦИЯ РЕЗУЛЬТАТОВ

Одно пороговое значение используется для интерпретации результатов.

Образцы со значением ОП выше порогового значения считаются **положительными**. Образцы со значением ОП ниже порогового значения считаются **отрицательными**.

ВАЛИДАЦИЯ

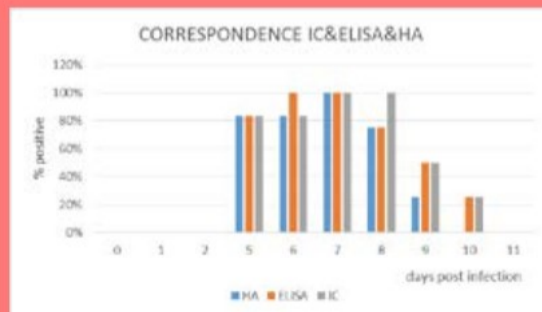
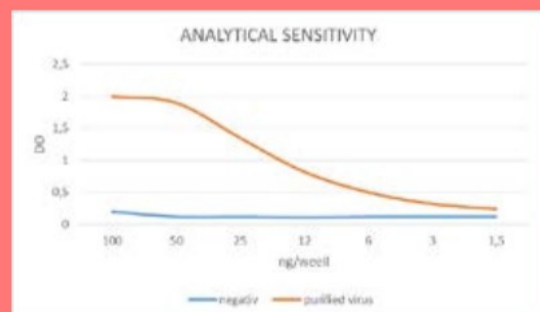
1. Аналитическая чувствительность.

Для определения аналитической чувствительности титровали очищенный вирусный антиген и отрицательный антиген. Результат показал, что анализ способен обнаружить 3 нг очищенного антигена.

2. Сопоставление с реакцией гемагглютинации (РГА)

а. **Экспериментальные испытания.** Тестировали образцы от 6 невакцинированных против CPV собак. Отобрано 12 образцов на 0 день после инфекции. Исследование показало, что INGEZIM PARVO CANINO DAS более чувствительный (93%). (Положительные образцы подтверждены клиническими признаками).

б. **Полевые испытания.** Исследовали 27 образцов фекалий от собак с клиническими симптомами парвовируса, классифицированных другими коммерческими наборами. Корреляция с РГА составила 100%.



		ИФА	
		+	-
РГА	+	15	0
	-	0	12

СОСТАВ НАБОРА

- 96 луночный планшет
- Положительный контроль
- Отрицательный контроль
- Конъюгат
- Промывающий раствор
- Разбавитель
- Субстрат
- Стоп-раствор

PRODUCT MANUFACTURED BY INGENASA



Shelf life: **18 months**
Store at: 2°C-8°C

Ed. 020217