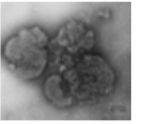
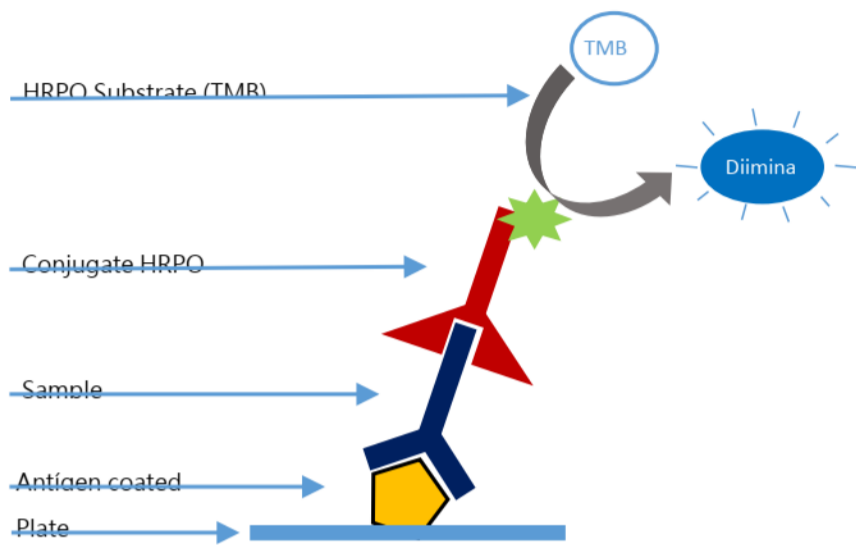


INgezim MOQUILLO IgG & INgezim MOQUILLO IgM R.15.CDG.K1 & R.15.CDM.K2



INgezim MOQUILLO IgG - набор для иммуноферментного анализа, основанный на непрямом методе, для выявления специфических антител против вируса чумы собак (CDV). В реакции используется рекомбинантный белок N вируса.



ПРИНЦИП ДЕЙСТВИЯ INgezim MOQUILLO IgG

1. Дно лунок планшета покрыто рекомбинантным белком N вируса CDV. В лунки вносят образцы сыворотки крови и планшет инкубируют.
2. Если образцы содержат специфические антитела против белка N CDV, они свяжутся с антигеном.
3. После добавления меченых пероксидазой моноклональных антител, специфических иммуноглобулинов Ig G собак, они свяжутся с иммуноглобулинами, присутствующими в образце (положительные животные). В отрицательном случае связывание не произойдет.
4. Связывание выявляют путем добавления субстрата.

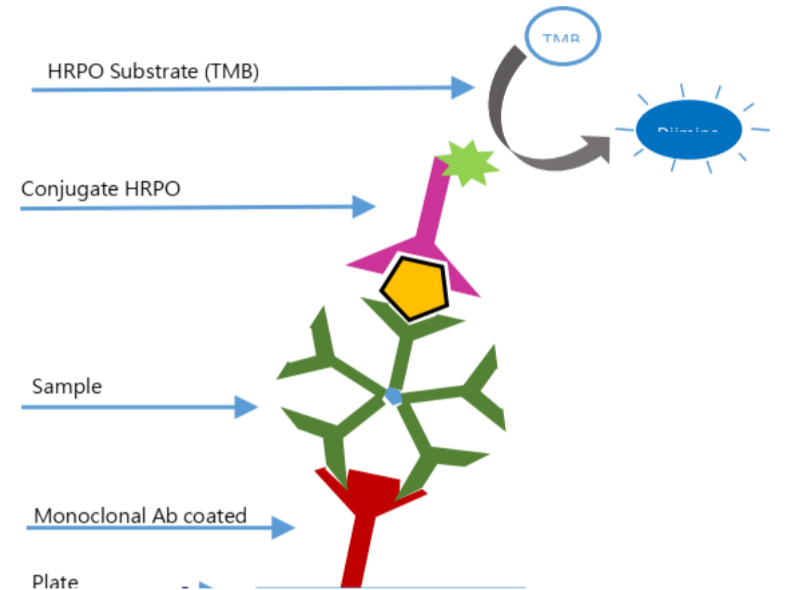
ПРИМЕНЕНИЕ

Выявление специфических иммуноглобулинов Ig G против белка N вируса чумы собак. При инфицировании и вакцинации в крови обнаруживаются высокие титры иммуноглобулинов Ig G против CDV. Окончательный диагноз ставят на основе титра антител. Образцы исследуют индивидуально.

ИНТЕРПРЕТАЦИЯ РЕЗУЛЬТАТОВ

Одно пороговое значение используется в двух анализах. Положительные образцы - значение ОП выше порогового значения. Отрицательные образцы - значение ОП равно или ниже порогового значения.

INgezim MOQUILLO IgM - набор для иммуноферментного анализа методом захвата для выявления специфических антител против вируса чумы собак (CDV). В реакции используется рекомбинантный белок N и специфические моноклональные антитела.



ПРИНЦИП ДЕЙСТВИЯ INgezim MOQUILLO IgM

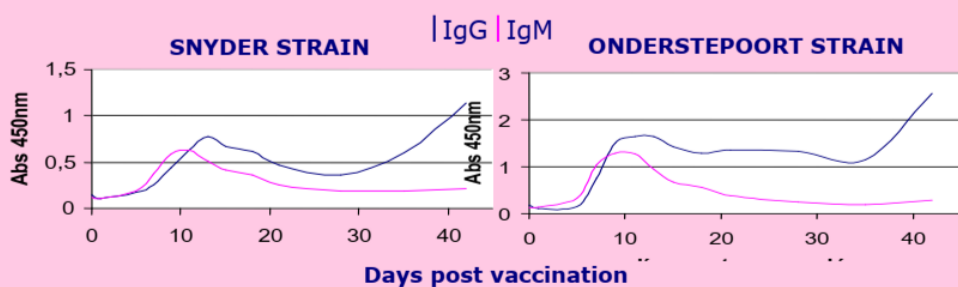
1. Дно лунок планшета покрыто моноклональными антителами, специфическими иммуноглобулинам Ig M собак. В лунки вносят образцы и планшет инкубируют. Если образцы содержат иммуноглобулины они свяжутся антителами.
2. Для определения специфичности иммуноглобулинов вирусу CDV вносят рекомбинантный белок N и планшет вновь инкубируют.
3. После внесения моноклональных антител, специфических белку N, они свяжутся с антигеном в случае, если тот был ранее захвачен специфическими иммуноглобулинами M (положительные пробы).
4. Связывание выявляют путем добавления субстрата.

ПРИМЕНЕНИЕ

Выявление специфических Ig M против белка N CDV. Определение титра Ig M полезно для установления момента контакта животного с вирусом. Высокие титры свидетельствуют о первичной вакцинации или недавнем контакте с вирусом. Низкие титры свидетельствуют о старой инфекции. Образцы исследуют индивидуально.

ТИТРОВАНИЕ IGM

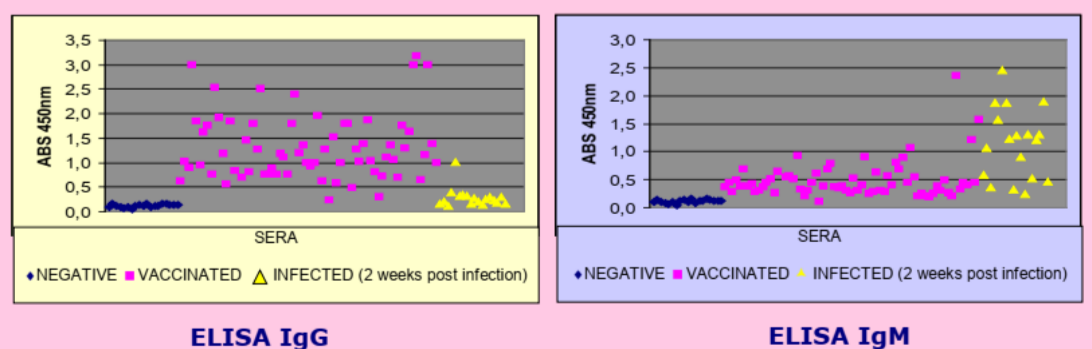
Специфические иммуноглобулины Ig M выявляют с 6-8 дня до 3-х месяцев после инфекции в зависимости от тяжести инфекционного процесса или вирусного штамма. У вакцинированных собак иммуноглобулины Ig M присутствуют до 3 недель. На рисунке представлены кривые иммуноглобулинов M и G вакцинированных животных.



Shelf life: IgM:18 months; IgG 15 month

ВАКЦИНИРОВАННЫЕ И ИНФИЦИРОВАННЫЕ ЖИВОТНЫЕ

Одновременное обнаружение иммуноглобулинов Ig M и Ig G наряду со знанием истории болезни является полезным инструментом для диагностики вируса чумы собак. Наборы Ingezim IgM и IgG определяют титры антител, в зависимости от уровня (низкий, высокий или средний) делается вывод о стадии болезни.



Store at: 2°C-8°C