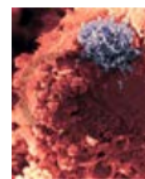
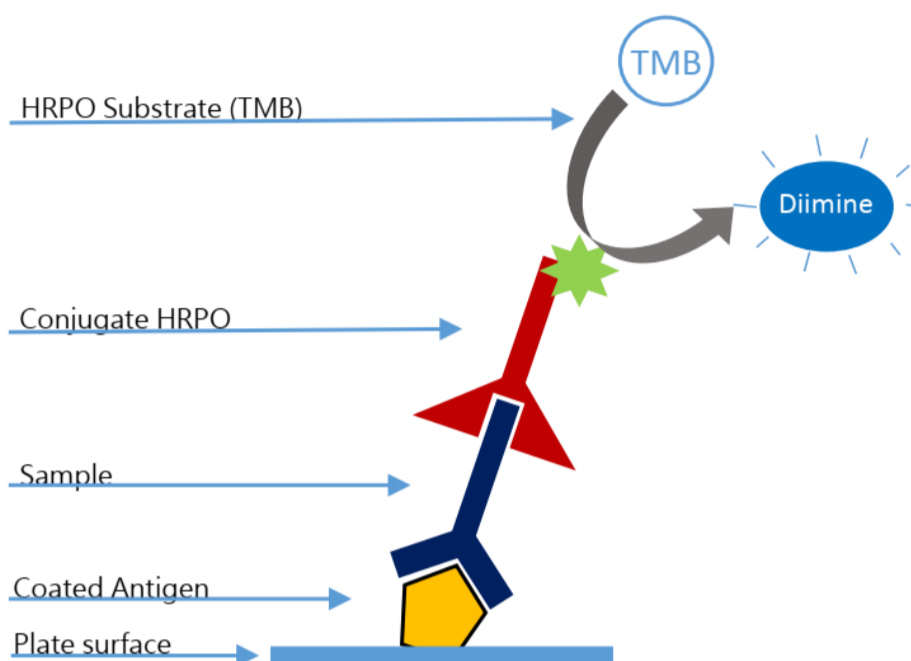


INgezim BLV Confirmation

R.12.BLV.K1



INgezim BLV Confirmation - набор для иммуноферментного анализа, основанный на непрямом методе. В реакции используются моноклональные антитела (MAb), специфические бычьим иммуноглобулинам. При постановке анализа используются планшеты с положительным антигеном (инактивированный ВЛКСР) и отрицательным антигеном.



ПРИНЦИП ДЕЙСТВИЯ

1. Дно лунок одного планшета покрыто инактивированным вирусом лейкоза КРС, другой планшет не содержит антиген. Образцы вносят в лунки положительного и отрицательного планшетов и инкубируют.
2. Если образцы содержат специфические антитела против ВЛКСР, они свяжутся с антигеном.
3. После добавления MAb-PO, специфических бычьим иммуноглобулинам, они свяжутся с иммуноглобулинами образца, ранее связавшихся с антигеном. Связывание выявляют по развитию колориметрической реакции после добавления хромогенного субстрата.

ПРИМЕНЕНИЕ

Подтверждающий анализ для обнаружения специфических антител против вируса лейкоза крупного рогатого скота в образцах сыворотки крови.

ИНТЕРПРЕТАЦИЯ РЕЗУЛЬТАТОВ

Для интерпретации результатов используется одно пороговое значение. Образцы будут считаться **положительными**, если их значение ОП, скорректированное по отношению к значению ОП, полученному с отрицательным антигеном, выше, чем пороговое значение. Образцы будут считаться **отрицательными**, если скорректированное значение ОП ниже, чем пороговое значение.

ВАЛИДАЦИЯ

1. Использование полевых образцов сыворотки

В опыте использовали набор из 400 сывороток, ранее классифицированных с помощью анализа INGEZIM BLV COMPAC:

- 29 положительных сывороток из Канады и Европы,
- 371 отрицательная сыворотка из Голландии, Испании, Польши и Канады.

Классификация	Кол-во	Положит	Сомнит	Отрицат
Отрицательная	371	4	0	367
Положительная	29	28	0	1

Корреляция между анализами составила 98,7%.

2. Тестирование МЭБ эталонной сыворотки

Для проверки чувствительности анализа испытывали контрольные сыворотки МЭБ E-4 и E05. В соответствии с рекомендациями МЭБ сыворотки анализировали после разведения 1:10 в отрицательной сыворотке (слабоположительная проба) и после разведения 1:100. Положительные результаты получены во всех случаях. Отрицательная контрольная сыворотка МЭБ также показала отрицательный результат. Таким образом, INgezim BLV Confirmation поддерживает уровень чувствительности и специфичности, требуемый МЭБ, и может использоваться в качестве подтверждающего анализа.

СОСТАВ КОМПЛЕКТА

- Микротитрационные планшеты с антигеном
- Микротитрационные планшеты без антигена
- Флакон с положительным контролем
- Флакон с отрицательным контролем
- Флакон с пероксидазным конъюгатом
- Флакон с промывающим раствором
- Флакон с разбавителем
- Флакон с субстратом
- Флакон со стоп-раствором



PRODUCT MANUFACTURED BY INGENASA
REGISTRATION No: 3471 RD



Shelf life: 18 months

Ed.020217