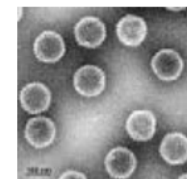
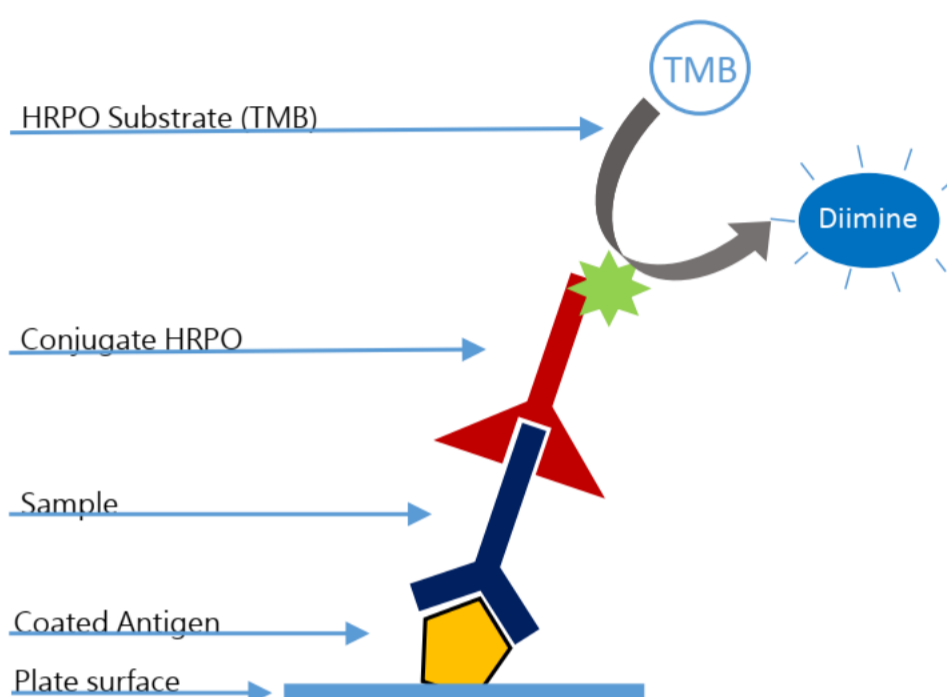


INgezim ADV TOTAL

R.11.ADV.K1



INgezim ADV – набор для иммуноферментного анализа, основанный на непрямом методе. В реакции используются моноклональные антитела (MAbs), специфические иммуноглобулины (Igs) свиней.



ПРИНЦИП ДЕЙСТВИЯ

1. Дно лунок планшета покрыто инактивированным антигеном вируса болезни Ауески (ADV). В лунки вносят образцы сыворотки крови и планшет инкубируют.
2. Если образцы содержат антитела, специфические ADV, они свяжутся с антигеном.
3. После внесения меченых пероксидазой моноклональных антител, специфических свинным иммуноглобулинам IgG, они свяжутся с антителами из сыворотки крови. Связывание обнаруживают путем добавления субстрата, который в присутствии пероксидазы разовьет колориметрическую реакцию.

ПРИМЕНЕНИЕ

Выявление/титрация специфических антител против вируса болезни Ауески в образцах сыворотки крови свиней.

ИНТЕРПРЕТАЦИЯ РЕЗУЛЬТАТОВ

В анализе используется одно пороговое значение. Образцы будут считаться положительными, если значение ОП выше или равно пороговому значению; отрицательными, если ОП ниже порогового значения.

1. Использование референсной сыворотки МЭБ

Набор способен выявить антитела в международной контрольной сыворотке ADV-GI (1/8), что соответствует требованиям МЭБ. Испытывали набор контрольных сывороток (Q, B, G, D, J и F), каталогизированных как положительные или отрицательные Справочной лабораторией МЭБ (Maissons Alfort, Франция). Соответствие с ожидаемыми результатами составило 100%.

2. Корреляция с реакцией серонейтрализации (РСН) - эталонной техникой МЭБ

- Полевые сыворотки. Испытывали 142 полевые сыворотки для определения чувствительности и специфичности INgezim ADV Total по отношению к реакции серонейтрализации.

- Сыворотки от экспериментально вакцинированных животных. Испытывали 210 образцов от 18 экспериментально вакцинированных животных и 8 отрицательных контролей. Образцы сыворотки отбирали в разные дни, начиная с 1-го дня в течение 4 месяцев. Полученные результаты показали, что корреляция между INgezim ADV TOTAL и реакцией серонейтрализации составила 97%.

3. Чувствительность на образцах от экспериментально вакцинированных животных

Для испытания использовали сыворотку крови от экспериментально вакцинированных животных. Анализ способен выявить специфические ADV антитела, начиная с 13 дня после вакцинации.

4. Специфичность на образцах от экспериментально вакцинированных животных против РРСС

Испытывали 96 сывороток от животных, экспериментально вакцинированных от инфекции, отличной от ADV. Полученные результаты показали, что набор не выявляет антитела к другим заболеваниям, что указывает на специфичность 100%.

5. Внешняя проверка

Набор принимал участие в международных сравнительных испытаниях «Assay Interlaboratoires D'Aptitude Maladie D'Aujeszky 2003», организованных МЭБ Справочный центр по ADV. INGEZIM ADV TOTAL получил 100% соответствие с ожидаемым результатом.

СОСТАВ КОМПЛЕКТА

- Микротитрационные планшеты
- Флакон с положительным контролем
- Флакон с отрицательным контролем
- Флакон с конъюгатом
- Флакон с промывающим раствором
- Флакон с разбавителем
- Флакон с субстратом
- Флакон со стоп-раствором



PRODUCT MANUFACTURED BY INGENASA
REGISTRATION NUMBER: 392 RD



IT-73840 ISO 14001:2015 ISO 9001:2015
IT-73780IT-9191.INGE9 9175.ING29

SHELF LIFE: **18 months**
Stored at 2°C-8°C